



DOMUS MAGNUS

DomusVaria

Jaargang 2 | Nummer 3 | Speciale editie november 2009

De nieuwsbrief van Domus Magnus

Nieuwe locaties in beeld

Deze speciale editie van Domus Varia staat geheel in het teken van de diverse nieuwe projecten van Domus Magnus. Allereerst presenteren we De Uylenburgh in Amsterdam, een zestal monumentale grachtenpanden

aan de Lauriergracht midden in 'De Jordaan'. Daarnaast willen we iets vertellen over De Sterreschans in Nijmegen, waar in het monumentale voormalige Schippersinternaat 44 seniorenwoningen zullen worden gerealiseerd.

Tenslotte belichten wij de uitbreidingsplannen van landgoed Klein Engelenburg. Mocht u geïnteresseerd zijn in een van onze woonzorgvoorzieningen of een locatiebrochure willen ontvangen, neemt u dan gerust contact met ons op.



Domus Magnus
Hoofdkantoor

Tel. +31 (0)20 600 6666
info@domusmagnus.com
www.domusmagnus.com



Amsterdam
De Uylenburgh

Lauriergracht 49-65
1016 RG Amsterdam
Tel. +31 (0)20 600 6666



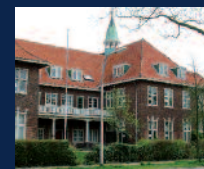
Brummen
Klein Engelenburg

Spoorstraat 1
6971 CA Brummen
Tel. +31 (0)575 567 080



Ermelo
De Hooge Riet

Dr. v. Dalelaan 66
3851 JD Ermelo
Tel. +31 (0)20 600 6666



Nijmegen
De Sterreschans

Ubbergseveldweg 117-123
6522 HG Nijmegen
Tel. +31 (0)20 600 6666



Rotterdam
De Magistraat

Henegouwerlaan 70-82
3014 CE Rotterdam
Tel. +31 (0)10 444 3500



Warnsveld
Huis ter Weegen

Rijksstraatweg 158
7231 AK Warnsveld
Tel. +31 (0)575 522 220

Sinds september van dit jaar is Domus Magnus eigenaar van woonzorglocatie De Uylenburgh in Amsterdam. De locatie zal worden verbouwd tot 37 luxe woonzorgappartementen in zes aaneengesloten grachtenpanden in hartje centrum Amsterdam. De Uylenburgh is gelegen in 'De Jordaan' aan de Lauriergracht, een heerlijk rustige gracht die de Prinsengracht met de Lijnbaansgracht verbindt.

De appartementen

Ieder appartement in De Uylenburgh beschikt straks over een eigen woonkamer, slaapkamer, badkamer en pantry. Bovendien is ieder appartement voorzien van een persoonlijke alarminstallatie waarmee 24 uur per dag hulp kan worden ingeroepen. Het gehele complex wordt afgestemd op de woon- en leefbehoefte van de bewoners. Er zijn geen drempels aanwezig, alles is riant opgezet en er zijn ruime comfortabele liften aanwezig. Het zonneterras is gelegen op het zuiden en geeft uitzicht op en toegang tot de 600 m² grote tuin, een zeldzaamheid midden in de binnenstad. Het aanbod wordt compleet gemaakt met het fenomenale uitzicht op de grachten, waar op mooie dagen de bootjes voorbij varen.



Omgeving

De Uylenburgh ligt in de bekende Amsterdamse wijk 'De Jordaan', in het gedeelte waar van oudsher met name veel kunstenaars wonen. Zo woonden er onder andere de kunstschilders Govert Flinck, Melchior de Hondecoeter en George Breitner. En nog steeds zijn rondom de Lauriergracht veel galeries te vinden. Door haar centrale ligging heeft De Uylenburgh alles binnen handbereik:

winkels, restaurants, terrasjes, musea en openbaar vervoer. Op loopafstand vindt u het Paleis op de Dam, het Centraal Station, het Museumplein en het Vondelpark.

Contact

Voor meer informatie over De Uylenburgh of een uitgebreide brochure kunt u contact met ons opnemen: per e-mail via uylenburgh@domusmagnus.com of telefonisch via +31 (0)20 600 6666. Bent u geïnteresseerd en wilt u straks verzekerd zijn van een appartement op deze locatie, dan bestaat de mogelijkheid om een optie te nemen.

De Uylenburgh | T +31 (0)20 600 6666
Lauriergracht 49-65 | 1016 RG Amsterdam



De Sterreschans in Nijmegen

De Sterreschans is een schitterend monumentaal pand aan de Ubbergseveldweg in Nijmegen, middenin de villawijk Ubbergen. Dit prachtige monument, ontworpen door architect H.A. Pothoven, ligt bovenop een heuvel die uittoort boven de Waalvallei. De Sterreschans, een voormalig schippersinternaat, biedt binnenkort onderdak aan 44 luxe woonzorgappartementen met bijbehorende algemene ruimten. Achter het hoofdgebouw van De Sterreschans worden twee nieuwe vleugels aangebouwd. Hierdoor ontstaat een prachtige, beschutte binnentuin met volop zon. Op de diverse terrasjes in de binnentuin kunt u heerlijk van de zon en het uitzicht genieten, de hele dag door.

Appartementen

Rondom de sfeervolle gemeenschappelijke ruimten zijn de appartementen gelegen. Ieder appartement bestaat weer uit een grote woonkamer, een of meerdere ruime slaapkamers, een eigen badkamer met douche en toilet en een kitchenette. Ook hier is ieder appartement voorzien van een persoonlijke alarminstallatie waarmee 24 uur per dag hulp kan worden ingeroepen.

Omgeving

De Sterreschans ligt in villawijk Ubbergen, op steenworp afstand van het centrum van Nijmegen. Als oudste stad van Nederland kent Nijmegen een rijke culturele histo-

rie, als universiteitsstad kent het een grote dynamiek. De ijstongen die zich in de ijstijd vanuit het noorden tot Nijmegen uitstrekten stuwden enorme grondmassa's op, bij binnenkomst over de Waalbrug is dit hoogteverschil duidelijk zichtbaar. De Sterreschans is gelegen op de aldus ontstane heuvelrug die prachtig uitzicht biedt over de Waal en de Ooijpolder. De unieke geografische omstandigheden maken de omgeving van De Sterreschans tot een prachtig woon- en wandelgebied.

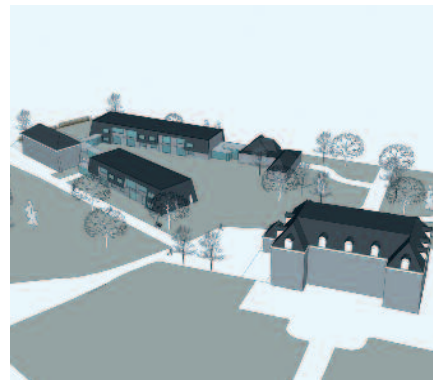
Contact

Voor meer informatie over De Sterreschans of een uitgebreide brochure kunt u contact met ons opnemen: per e-mail via sterreschans@domusmagnus.com of telefonisch via +31 (0)20 600 6666. Bent u geïnteresseerd en wilt u straks verzekerd zijn van een appartement op deze locatie, dan bestaat ook hier de mogelijkheid om een optie te nemen.

De Sterreschans | T +31 (0)20 600 6666

Ubbergseveldweg 117-123 | 6522 HG Nijmegen





Klein Engelenburg in Brummen

Klein Engelenburg is een schitterend landgoed van 3,5 hectare aan de rand van het Gelderse dorp Brummen en sinds 2005 geopend. Het statige landhuis met oranjerie, gesticht in 1835 en herbouwd in 1912, biedt momenteel plaats aan 19 woonzorgappartementen. In 2008 breidde Domus Magnus de locatie uit met de aankoop van de tuinmanswoning, die gebruikt gaat worden als algemene ruimte. Tussen deze tuinmanswoning en de oranjerie worden binnenkort twee nieuwe vleugels gerealiseerd met daarin 14 luxe appartementen.

Deze nieuwbouw is met grote zorg ontworpen, ondergeschikt aan de monumentale waarden die aanwezig zijn. De vleugels zullen worden uitgevoerd in uitsluitend riet en glas, in modern contrast met het rijksmonumentale landgoed. Tussen de twee nieuw te bouwen vleugels zal een binnentuin ontstaan, waar bij het ontwerp duidelijk gekeken is naar de historie op dit deel van het landgoed.

Omgeving

Klein Engelenburg is gelegen in het groene gebied tussen Arnhem (15 km), Apeldoorn (15 km) en Zutphen (5 km). Het landgoed is gemakkelijk bereikbaar met zowel de auto als het openbaar vervoer (het stationnetje in Brummen ligt op loopafstand). Het gezellige dorpscentrum van Brummen is lopend te bereiken via goed verlichte en verharde wandelpaden. Het landgoed is bijzonder bosrijk zodat u volop kunt genieten van de natuur.

Contact

Voor meer informatie over Klein Engelenburg of een uitgebreide brochure kunt u contact met ons opnemen: per e-mail via kleinengelenburg@domusmagnus.com of telefonisch via +31 (0) 575 567 080. Er zijn nog enkele appartementen beschikbaar.

Klein Engelenburg | T +31 (0)575 567 080
Sporstraat 1 | 6971 CA Brummen